

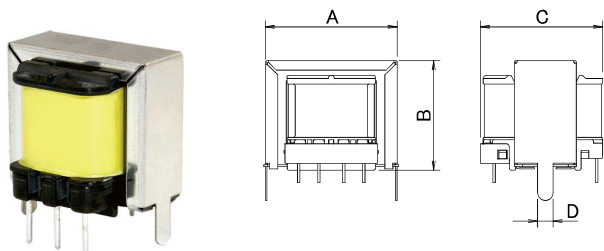
低周波用電源トランス ピンタイプ

特長

ケイ素鋼板を使用した商用周波数 (50/60Hz) 向けトランスです。多品種小ロットのご注文でも短納期にて対応させていただきます。

適合安全規格、入力電圧、絶縁構成によってIEC規格に対応できますので問い合わせください。

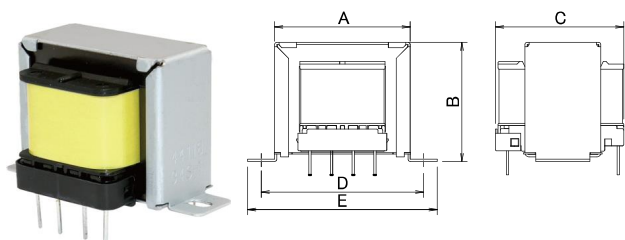
■ PQ-A



Model	寸法 (mm)				二次側 AC容量 (VA)
	A	B (MaX)	C	D	
※ PQ2811A	29.5	29.0	27.5	4.5	1
※ PQ3512A	36.5	34.0	28.5	4.8	2.5
PQ4118A	43.0	37.0	41.0	5.0	8

※IEC規格 (強化絶縁) 非適合
※弊社ホームページにてピン配置図をご確認頂けます。

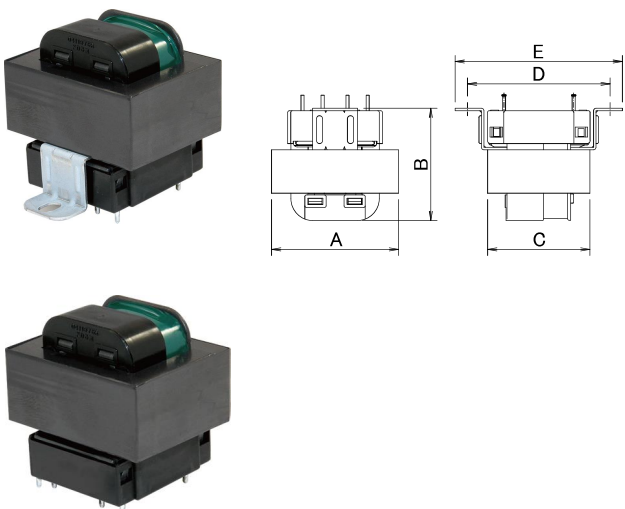
■ PQ-C



Model	寸法 (mm)					二次側 AC容量 (VA)
	A	B (MaX)	C	D	E	
※ PQ2811C	29.5	29.0	27.5	35.5	43.0	1
PQ4118C	43.0	37.0	41.0	50.0	60.0	8
PQ5423C	56.5	49.5	48.0	69.0	80.0	18

※IEC規格 (強化絶縁) 非適合
※弊社ホームページにてピン配置図をご確認頂けます。

■ PE



Model	寸法 (mm)					二次側 AC容量 (VA)
	A	B (MaX)	C	D	E	
※ PE2811	28.5	30.0	25.5	-	-	1
PE3511	35.5	33.0	30.0	-	-	2
PE3515	35.5	37.0	30.0	-	-	3
PE4115	41.5	39.0	33.5	46.0	54.0	5
PE4119	41.5	43.0	33.5	46.0	54.0	8
PE4124	41.5	48.0	33.5	46.0	54.0	10
PE4810	48.5	31.0	40.5	-	-	6
PE4826	48.5	50.0	40.5	55.0	65.0	15

※IEC規格 (強化絶縁) 非適合
※弊社ホームページにてピン配置図をご確認頂けます。

低周波用電源トランス リード線タイプ

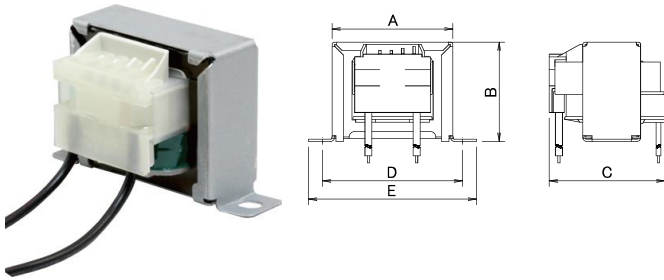
特長

ケイ素鋼板を使用した商用周波数(50/60Hz)向けトランスです。多品種小ロットのご注文でも短納期にて対応させていただきます。

適合安全規格、入力電圧、絶縁構成によってIEC規格に対応できますのでお問い合わせください。

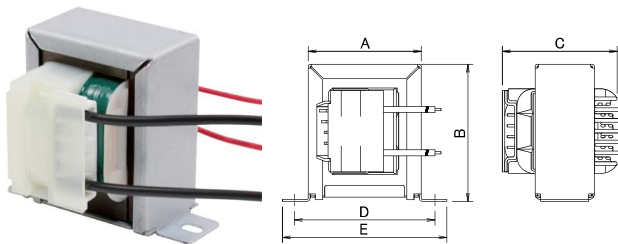
回路構成により巻腹寸法(C寸法)は変わりますのでお問い合わせください。

■ ES-AH



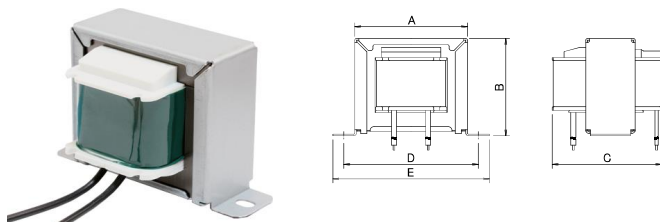
Model	寸法 (mm)					二次側 AC容量 (VA)
	A	B	C (MaX)	D	E	
ES3511	36.5	32.0	36.0	46.0	54.0	2
ES4115	43.0	36.0	42.0	50.0	60.0	5
ES4118	43.5	36.0	45.0	50.0	60.0	8
ES4825	50.0	43.0	52.0	60.0	70.0	15
ES5727	60.0	51.0	57.0	70.0	81.0	30
ES6645	68.5	60.0	83.0	83.5	96.5	65

■ ES-AV



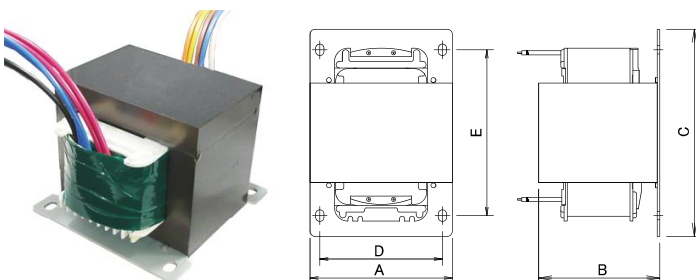
Model	寸法 (mm)					二次側 AC容量 (VA)
	A	B	C (MaX)	D	E	
ES3511	31.5	37.5	36.0	40.0	50.0	2
ES4115	34.5	44.0	42.0	45.0	52.0	5
ES4118	35.5	44.0	45.0	45.0	53.0	8
ES4825	42.0	51.0	52.0	52.0	62.0	15
ES5727	50.6	61.0	57.0	60.0	72.0	30
ES6645	61.5	75.0	83.0	76.0	90.0	65

■ KS-AH



Model	寸法 (mm)					二次側 AC容量 (VA)
	A	B	C (MaX)	D	E	
KS5422	56.5	50.0	60.0	67.0	78.0	18
KS5727	60.0	51.0	66.0	70.0	81.0	30
KS6655	72.5	65.0	100.0	87.0	101.0	80
KS7640	84.0	70.0	85.0	98.0	112.0	90

■ KS-FH



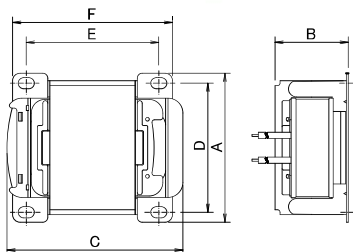
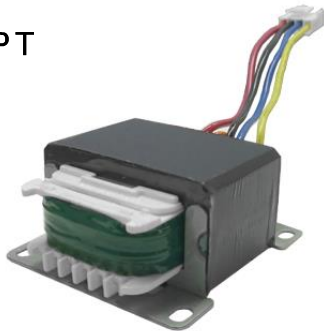
Model	寸法 (mm)					二次側 AC容量 (VA)
	A	B	C (MaX)	D	E	
KS7660	90.0	68.0	110.0	71.0	79.0	130
KS8560	100.0	76.0	115.0	80.0	83.0	200
KS8580	100.0	76.0	135.0	80.0	103.0	270
KS9680	112.0	85.0	145.0	85.0	103.0	310
KS11460	128.0	100.0	130.0	100.0	83.0	390

低周波用電源トランス 薄型リード線タイプ

特長

MPTシリーズは、高さ制限のある薄型機器に最適です。
IEC規格に適合します。
回路構成により巻腹寸法(C寸法)は変わりますので問い合わせください。

■ MPT



Model	寸法 (mm)						二次側 AC容量 (VA)
	A	B	C (MaX)	D	E	F	
KS5535	60.0	30.0	75.0	52.0	53.0	64.0	22
KS6435	67.0	35.0	83.0	58.0	53.0	68.0	35
KS7235	72.0	41.0	90.0	63.0	58.0	74.0	40
KS7250	72.0	41.0	105.0	63.0	73.0	89.0	60
KS9660	96.0	48.0	135.0	83.0	94.0	116.0	180
KS9680	96.0	48.0	155.0	83.0	114.0	136.0	240
KSC0A0	120.0	60.0	185.0	105.0	140.0	160.0	400

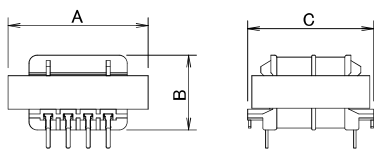
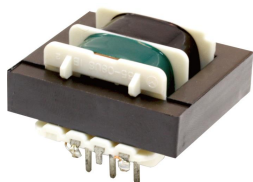
低周波用電源トランス 薄型ピンタイプ

特長

ケイ素鋼板を使用した商用周波数 (50/60Hz) 向けトランスです。多品種小ロットのご注文でも短納期にて対応させていただきます。
IEC規格 (強化絶縁) には非適合です。

■ PLS

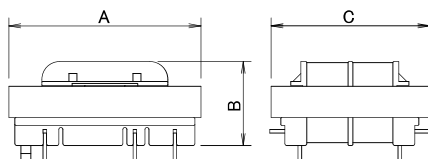
PLSシリーズは高さ20mmを実現しました。



Model	寸法 (mm)			二次側 AC容量 (VA)
	A	B	C (MaX)	
PLS3508	35.5	20.0	35.0	0.8

■ PLF

PLFシリーズは温度ヒューズ内蔵タイプで高さ23mmを実現しました。



Model	寸法 (mm)			二次側 AC容量 (VA)
	A	B (MaX)	C (MaX)	
PLF4808	48.5	23.0	44.0	2.5

インピーダンスマッチングトランス

特長

インターホン、回路間のインピーダンス整合回路用に最適です。
海外工場にて生産を一貫ライン化する事に依り、低価格化、高信頼性の確保、安定供給を実現しています。

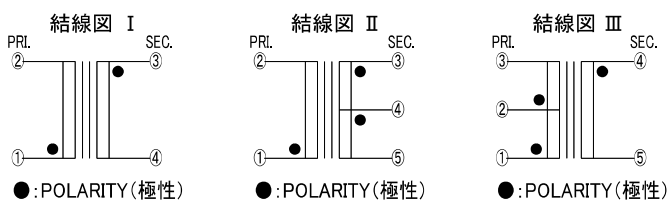
仕様



TYPE	公称インピーダンス at 1kHz		周波数範囲 (Hz)	定損失 at 1kHz (dB)	結線図	外形図
	PRI(Ω)	SEC(Ω)				
IP1405-401	8	600 CT	300~3.4k	2	II	A (14型)
IP1405-105	150	150	200~10k	2.2	I	
IP1405-703	600	25k	300~3k	2.5	I	
IP1405-110	600	600	300~3k	3	I	
IP1405-111	600 CT	600	300~3k	3	III	
IP1405-113	1k	1k	350~3k	2	I	
IP1405-707	10k	10k	200~10k	1.5	I	
IP1905-102	25	600	100~10k	1.8	I	B (19型)
IP1905-103	600	600	100~10k	1.7	I	
IP1905-105	2.2k	2.2k	100~10k	2	I	
IP1905-702	1k	80k CT	300~10k	1.7	II	
OP1905-701	1.2k	8	100~10k	1.7	I	
IP1905-704	10k	600	200~7k	1.5	I	C (24型)
OP2405-101	600 CT	25	300~4k	2.0	III	

※1. CT:センタータップ ※2. 弊社ホームページにて過去実績一覧をご覧ください。

■結線図



■外形参考図

