

## 大電流高周波用リアクタ

### HIGH CURRENT AND HIGH FREQUENCY REACTOR FOR PREVENT HARMONICS

These reactors with amorphous cores can be used for prevent from harmonics.

アモルファスコアを使用した高周波対応のリアクタです。

#### Features

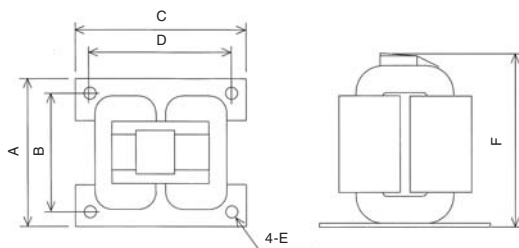
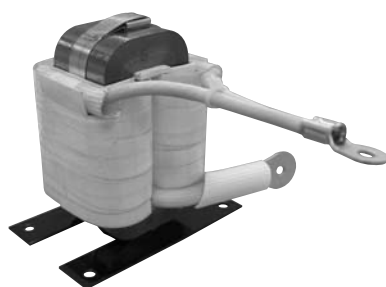
1. Maximum current 150A.
2. Stable inductance.
3. Superior DC bias characteristics.
4. Low loss at high frequency.
5. Applicable to custom order.

#### 特徴

1. 大電流150Aまで対応可能です。
2. インダクタンスが安定しています。
3. 直流重畳特性が優れています。
4. コアロスも小さいので高周波でも低い損失を示します。
5. 各種カスタム仕様に対応します。

### Applications ● Inverter air conditioners ● U.P.S. ● Soler Invertor ● Wind power Invertor

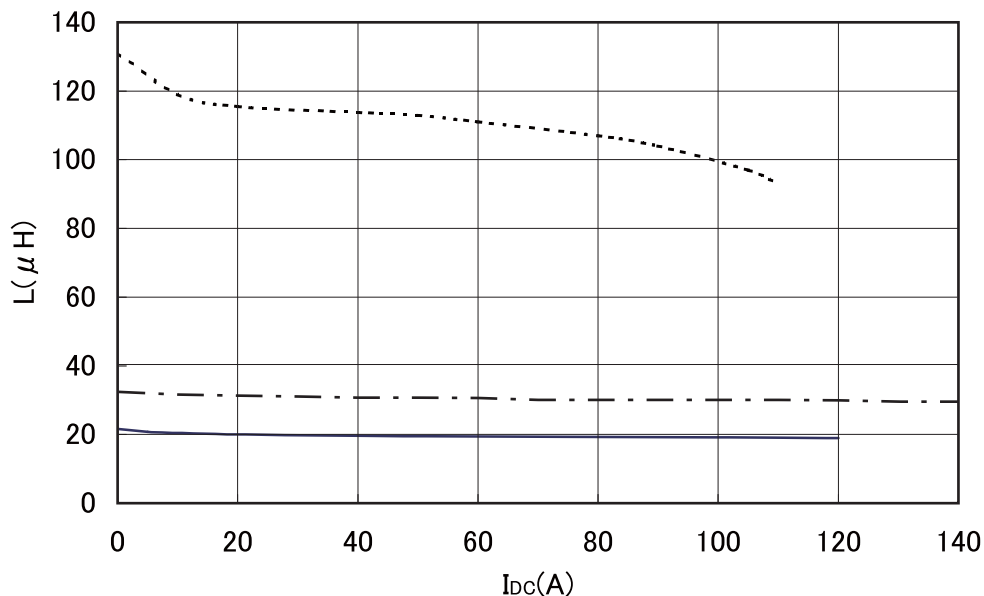
#### ● TYPE AI



Model	A	B	C	D	E	F (Max.)
AI1625	60	48	70	58	5φ	80
AI3230	65	52	90	65	5φ	100
AI8040	70	55	98	85	5φ	120

#### DC SUPERIMPOSITION CHARACTERISTICS FOR EXAMPLE

L-I Charactor



—	AI1625
- - - -	AI3230
· · · ·	AI8040